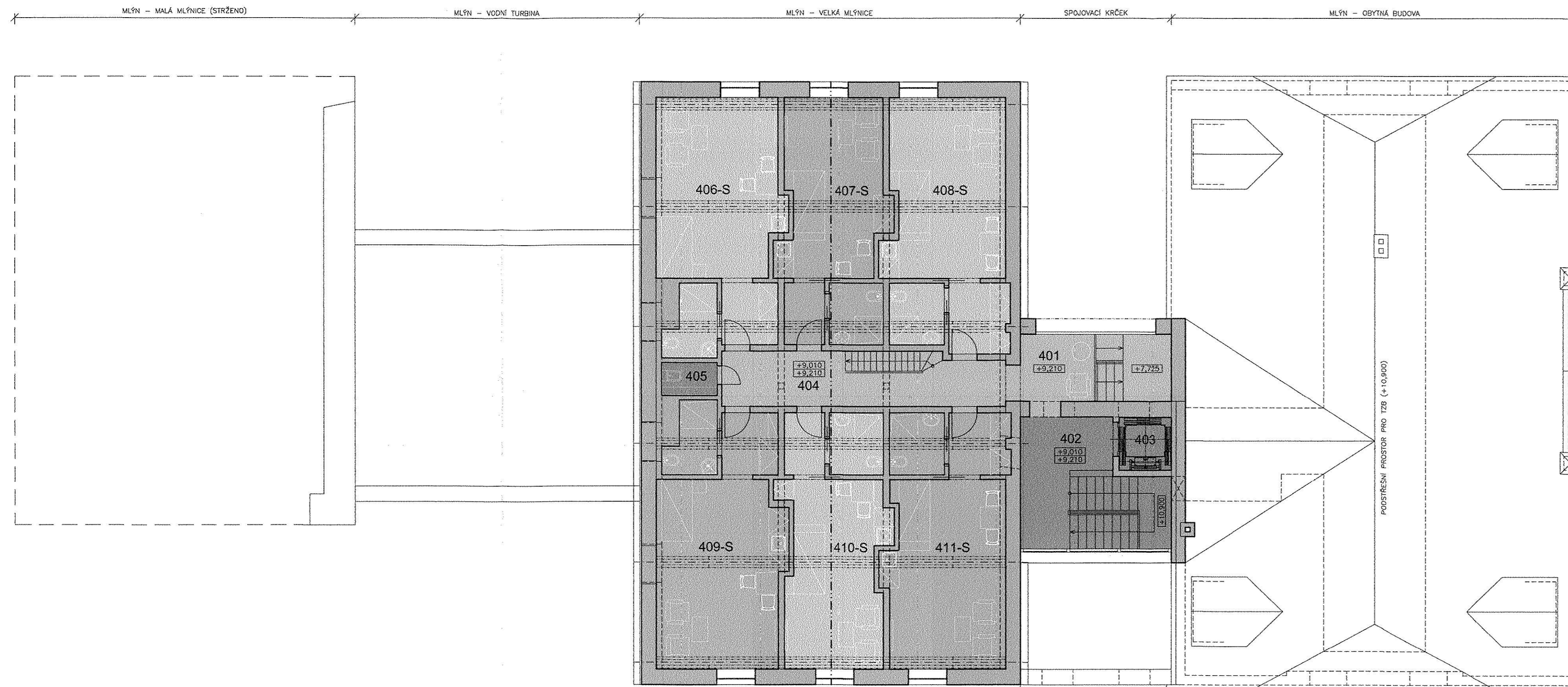




REVIZE	POPIS OBSAHU REVIZÍ	DATUM

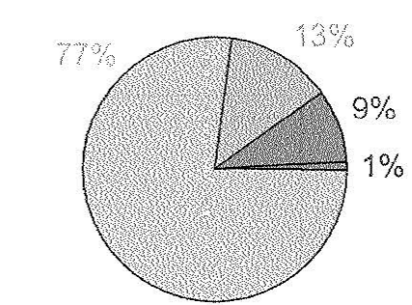
VEDOUČÍ PROJEKTANT	ZODPOVĚDNÝ PROJEKTANT	VYPRACOVAL	F&K&B, a.s. stavební, projektová a obchodní společnost Na Votické 756, 691 41 Břeclav tel: 019 226 200, fax: 019 201 817
ING. ARCH. LIBOR FOUKAL	ING. JARĀ KLMOVČ	MARCELA IVČOČOVÁ	
INVESTOR :			Čo/DC: 2523001 / CZ 2623001
Nový domov seniorů Veverkův mljn s.r.o. – Náměstí 139, 691 03 Rokvice			DATUM : 07/2015
NÁZEV ZAKÁZKY :			ČÍSLO ZAKÁZKY : -
VEVERKŮV MLÝN - VYHLEDÁVACÍ STUDIE			STUPEŇ : STUDIE
Místo stavby : PŘÍTLUKY – NOVÉ MLÝNY, Č.P.33			MĚŘÍTKO :
NÁZEV VÝKRESU :			PARÉ ČÍSLO :
POHLEDY PERSPEKTIVNÍ III.			Č. VÝKRESU/REVIZE 11.



LEGENDA MÍSTNOSTÍ

OZN.	NÁZEV MÍSTNOSTI	PLOCHA m ²	PODLAHA	STĚNY	STROP	POZNÁMKA
MLÝN - SPOJOVACÍ KRČEK		32,12				
401	RESPIRIUM	11,72	-	-	-	
402	SCHODIŠTĚ	17,51	-	-	-	
403	OSOBNÍ VÝTAH	2,89	-	-	-	
MLÝN - VELKÁ MLÝNICE		193,06				
404	CHODBA	16,96	-	-	-	
405	ÚKLIDOVÁ KOMORA	1,91	-	-	-	
406-S	BYTOVÁ JEDNOTKA - STANDARDNÍ	30,52	-	-	-	
407-S	BYTOVÁ JEDNOTKA - STANDARDNÍ	25,02	-	-	-	
408-S	BYTOVÁ JEDNOTKA - STANDARDNÍ	30,21	-	-	-	
409-S	BYTOVÁ JEDNOTKA - STANDARDNÍ	32,15	-	-	-	
410-S	BYTOVÁ JEDNOTKA - STANDARDNÍ	25,51	-	-	-	
411-S	BYTOVÁ JEDNOTKA - STANDARDNÍ	30,78	-	-	-	

UŽITNÁ PLOCHA PODLAŽÍ CELKEM 225,18

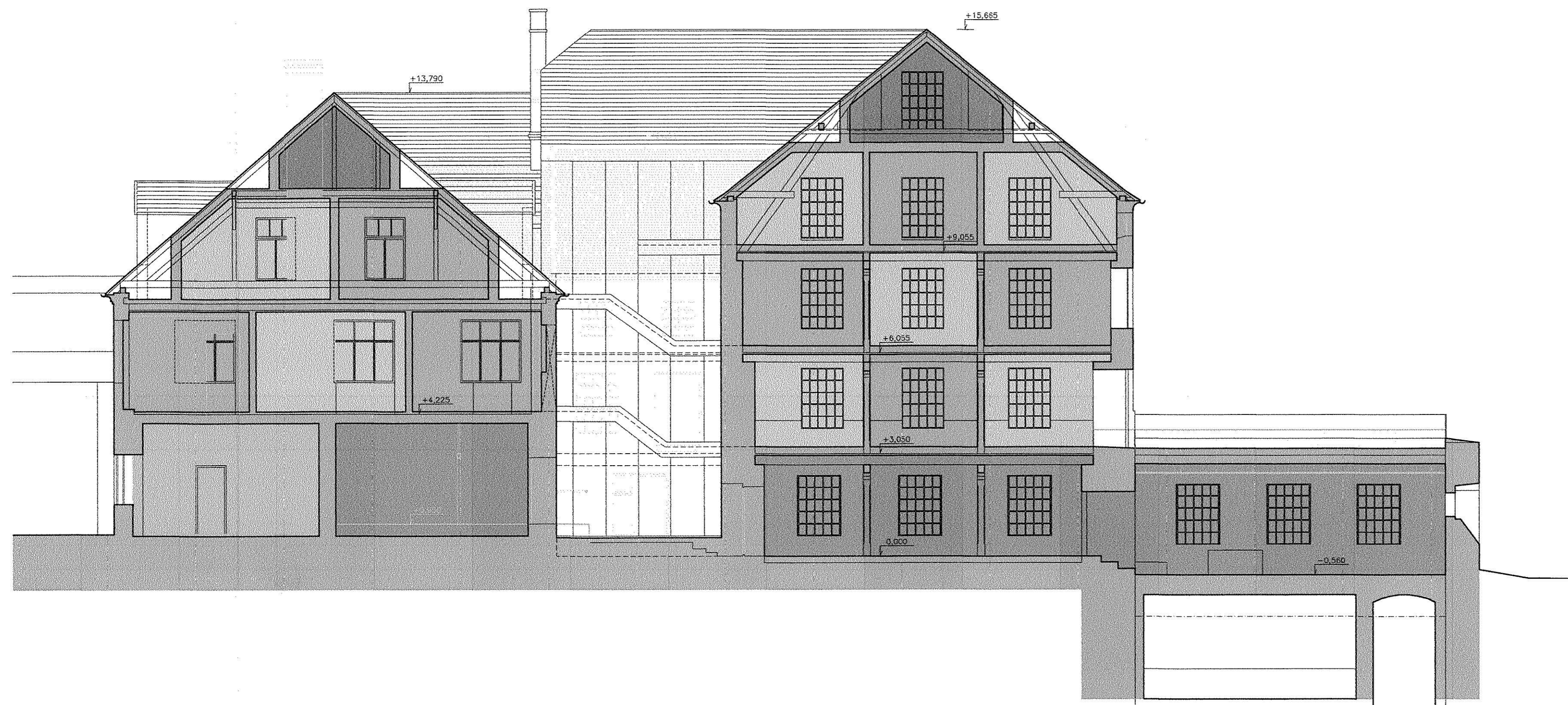


POZNÁMKA:

VÝŠKOVÝ SYSTÉM MÍSTNÍ RELATIVNÍ, SROVNÁVACÍ ROVINA +/- 0,000 = GROVEŇ PODLAHY I.N.P. OBJEKTU MLÝNA. NEPŘÍSTUPNÉ ČÁSTI KONSTRUKCÍ VYNESENY ZA POMOCI FOTOGRAMETRIE A HISTORICKÉ VÝKRESOVÉ DOKUMENTACE.

REVIZE	POPIS OBSAHU REVIZE	DATUM
--------	---------------------	-------

VEDOUČÍ PROJEKTANT ING.ARCH. LIBOR FOUKAL	ZODPOVĚDNÝ PROJEKTANT ING.JURÍ KLIMOVIC	VYPRACOVAL MARCELA IVČČOVÁ	F&K&B, a.s. <small>stavební, projektová a obchodní společnost</small> Na Veliké 756, 691 41 Břeclav tel.019 356 350, fax.019 370 917 IČO/IDČ: 28330041 / CZ 28330041
INVESTOR : Nový domov seniorů Veveřkáv mlýn s.r.o. – Náměstí 139, 691 03 Rokvice			
NÁZEV ZAKÁZKY : VEVEŘKŮV MLÝN - VYHLEDÁVACÍ STUDIE			DATUM : 03/2015
Místo stavby : PŘÍTLUKY - NOVÉ MLÝNY, Č.P.33			ČÍSLO ZAKÁZKY : -
NÁZEV VÝKRESU : PŮDORYS +9,055 (IV.NP)			STUPEŇ : STUDIE
			MĚŘÍTKO : 1 : 100
			PARÉ ČÍSLO : Č. VÝKRESU/REVIZE
			05.



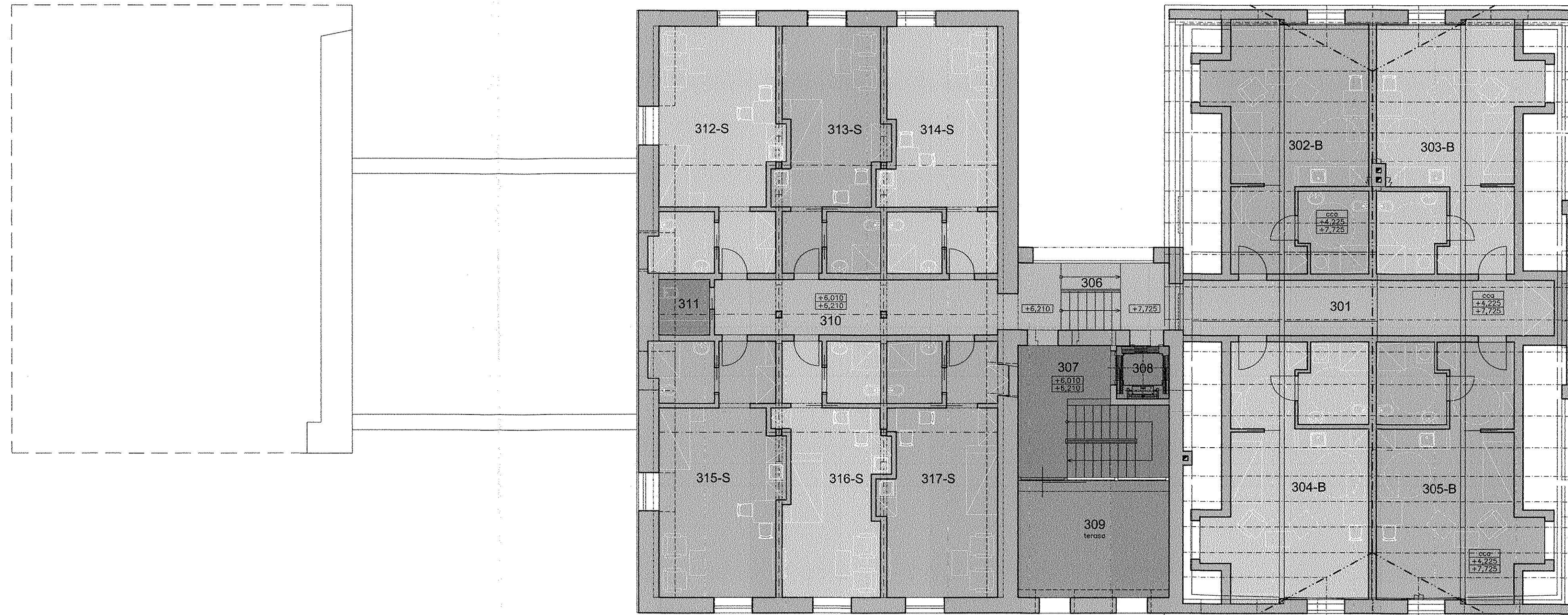
- KOMUNIKACE A ROZPTYLOVÉ PLOCHY
- VERTIKÁLNÍ KOMUNIKACE
- KOMUNIKACE PROVOZNIHO ZÁZEMÍ
- UBYTOVACÍ JEDNOTKY
- SPOLEČNÉ PROSTORY – VYBAVENOST
- PROVOZNI ZÁZEMÍ
- JÍDELNA

POZNÁMKA:

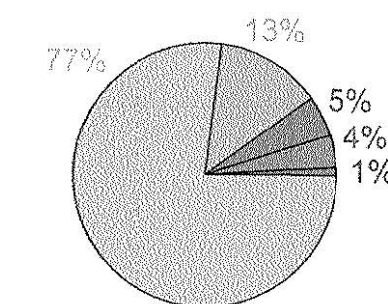
VÝŠKOVÝ SYSTÉM MÍSTNÍ RELATIVNÍ. SROVNÁVACÍ ROVNA +/- 0,000 = ÚROVEŇ PODLAHY I.N.P. OBJEKTU MLÝNA. NEPŘÍSTUPNÉ ČÁSTI KONSTRUKCÍ VYNESENÝ ZA POMOCI FOTOGRAMETRIE A HISTORICKÉ VÝKRESOVÉ DOKUMENTACE.

REVIZE	POPIS OBSAHU REVIZE	DATUM

VEDOUcí PROJEKTANT ING.ARCH. LIBOR FOUKAL	ZODPOVĚDNÝ PROJEKTANT ING. JIŘÍ KLIMOVIC	VYPRACOVAL MARCELA IVČOČOVÁ	F&K&B, a.s. <small>stavební, projektová a obchodní společnost</small> <small>Np. Votčická 756, 691 41 Břeclav</small> <small>tel. 519 308 320, fax 519 320 817</small> <small>Kdy/Oč: 28236081 / CZ 28236081</small>
INVESTOR: Nový domov seniorů Veverkův mlýn s.r.o. – Náměstí 139, 691 03 Rokvice			DATUM : 03/2015
NÁZEV ZAKÁZKY: VEVERKŮV MLÝN - VYHLEDÁVACÍ STUDIE			ČÍSLO ZAKÁZKY : -
Místo stavby : PŘÍTLUKY – NOVÉ MLÝNY, Č.P.33			STUPEŇ : STUDIE
NÁZEV VÝKRESU: ŘEZ A-A			MĚŘÍTKO : 1 : 100
			Č. VÝKRESU/REVIZE 08.



- KOMUNIKACE A ROZPTYLOVÉ PLOCHY
- VERTIKÁLNÍ KOMUNIKACE
- UBYTOVACÍ JEDNOTKY
- SPOLEČNÉ PROSTORY – VYBAVENOST
- PROVOZNÍ ZÁZEMÍ



LEGENDA MÍSTNOSTÍ

OZN.	NÁZEV MÍSTNOSTI	PLOCHA m ²	PODLAHA	STĚNY	STROP	POZNÁMKA
MLÝN – OBYTNÁ BUDOVA		173,35				
301	CHODBA	23,00	-	-	-	
302-B	BYTOVÁ JEDNOTKA – BEZBARIEROVÁ	37,09	-	-	-	
303-B	BYTOVÁ JEDNOTKA – BEZBARIEROVÁ	36,86	-	-	-	
304-B	BYTOVÁ JEDNOTKA – BEZBARIEROVÁ	38,20	-	-	-	
305-B	BYTOVÁ JEDNOTKA – BEZBARIEROVÁ	38,20	-	-	-	
MLÝN – SPOJOVACÍ KRČEK		50,92				
306	CHODBA	11,74	-	-	-	
307	SCHODIŠTĚ	17,67	-	-	-	
308	OSOBNÍ VÝTAH	2,89	-	-	-	
309	RESPIRIUM / ZIMNÍ ZAHRADA	18,62	-	-	-	
MLÝN – VELKÁ MLÝNICE		190,83				
310	CHODBA	18,30	-	-	-	
311	ÚKLIDOVÁ KOMORA	2,97	-	-	-	
312-S	BYTOVÁ JEDNOTKA – STANDARDNÍ	30,02	-	-	-	
313-S	BYTOVÁ JEDNOTKA – STANDARDNÍ	25,02	-	-	-	
314-S	BYTOVÁ JEDNOTKA – STANDARDNÍ	27,98	-	-	-	
315-S	BYTOVÁ JEDNOTKA – STANDARDNÍ	31,61	-	-	-	
316-S	BYTOVÁ JEDNOTKA – STANDARDNÍ	25,51	-	-	-	
317-S	BYTOVÁ JEDNOTKA – STANDARDNÍ	29,42	-	-	-	

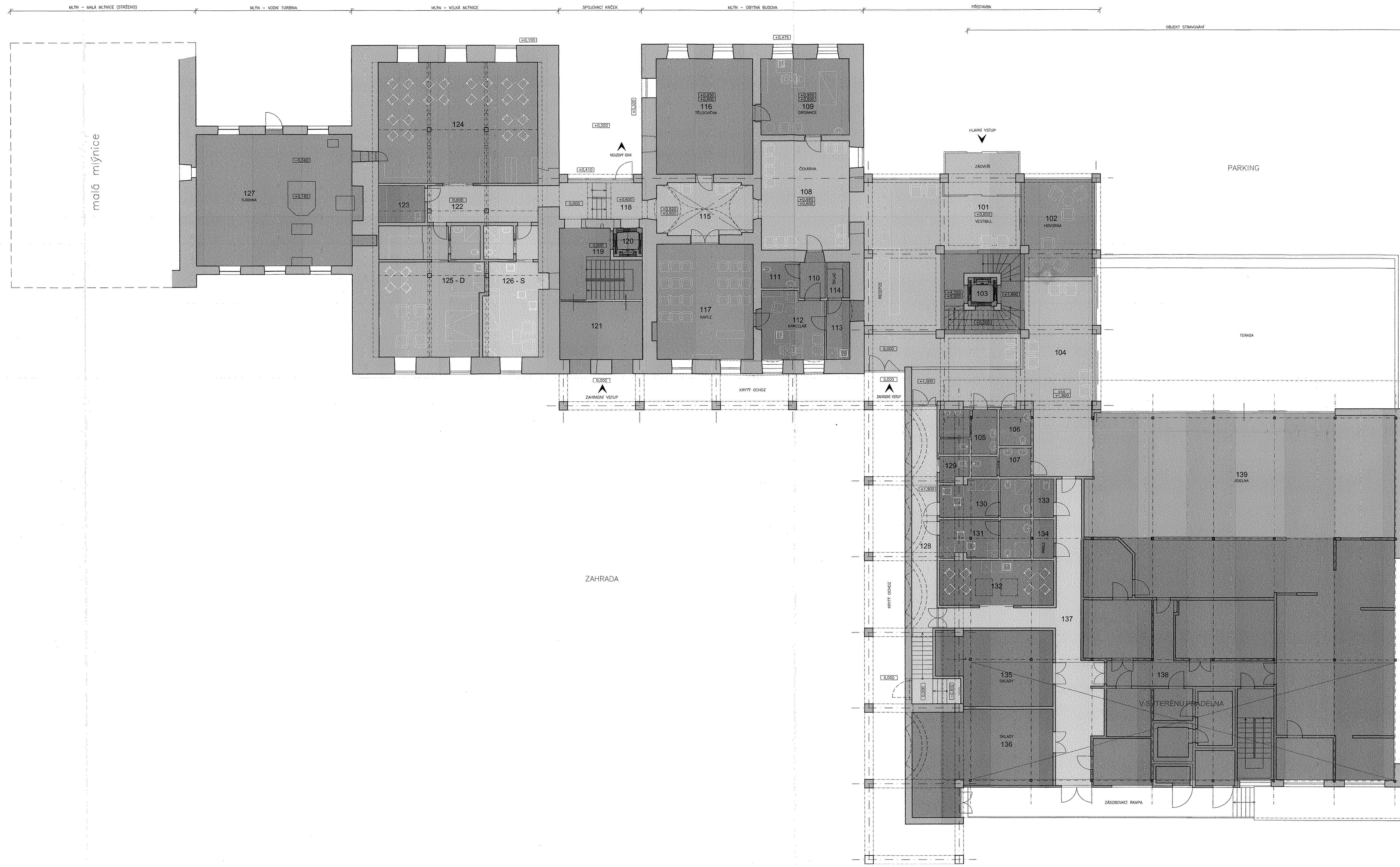
UŽITNÁ PLOCHA PODLAŽÍ CELKEM 415,10

POZNÁMKA:

VÝŠKOVÝ SYSTÉM MÍSTNÍ RELATIVNÍ. SROVNÁVACÍ ROVINA +/- 0,000 = GROVEŇ PODLAHY LNP OBJEKTU MLÝNA
NEPŘÍSTUPNÉ ČÁSTI KONSTRUKCE VYNESENY ZA POMOCI FOTOGRAMETRIE A HISTORICKÉ VÝKRESOVÉ DOKUMENTACE.

REVIZE	POPIS OBSAHU REVIZE	DATUM

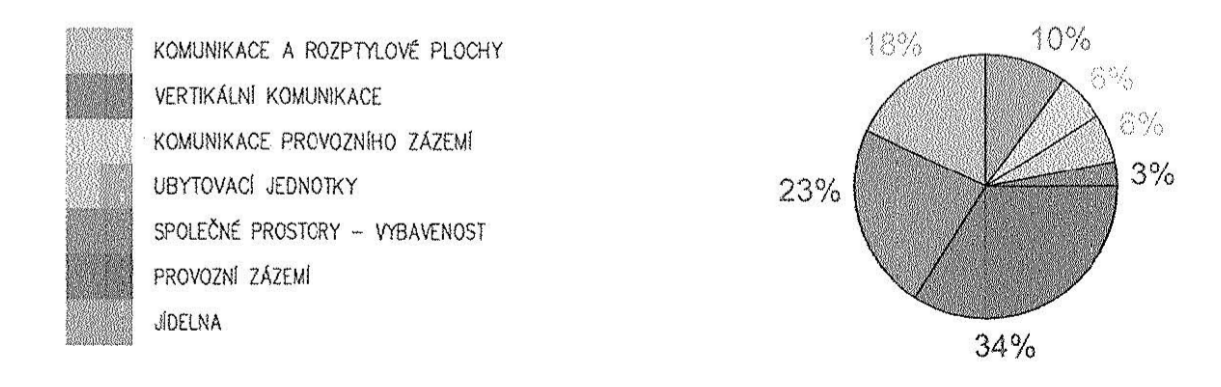
VEDOUČÍ PROJEKTANT ING.ARCH. LIBOR FOUKAL	ZODPOVĚDNÝ PROJEKTANT ING.JIŘÍ KLIMOVČ	VYPRACOVAL MARCELA IVČOČOVÁ	F&K&B, a.s. <small>stavební, projektová a dodavatelská společnost</small> Na Volavě 758, 691 41 Břežov tel:519 326 320, fax:519 315 817
INVESTOR: Nový domov seniorů Veverkův mlýn s.r.o. – Náměstí 139, 691 03 Rokvice			
NÁZEV ZAKÁZKY: VEVERKŮV MLÝN - VYHLEDÁVACÍ STUDIE			DATUM: 03/2015
Místo stavby: PŘÍTLUKY – NOVÉ MLÝNY, Č.P.33			ČÍSLO ZAKÁZKY: -
NÁZEV VÝKRESU: PŮDORYS +6,055 (III.NP)			STUPEŇ: STÁV.STAV
			MĚŘÍTKO: 1 : 100
			PARÉ ČÍSLO: Č. VÝKRESU/REVIZE
			04.



LEGENDA MÍSTNOSTI

OZN.	NÁZEV MÍSTNOSTI	PLOCHA m ²	PODLAHA	STĚNY	STROP	POZNÁMKA
PRÍSTAVBA - VSTUPNÍ PROSTORY		213,79				
101	VSTUPNÍ HALA, RECEPCE	85,62	-	-	-	
102	HOVORNA	24,58	-	-	-	
103	VERTIKÁLNÍ KOMUNIKACE	23,63	-	-	-	
104	NÁSTUPNÍ PROSTOR JEDELNY	62,25	-	-	-	
105	WC MUŽI	8,65	-	-	-	
106	WC HARDKAP	3,98	-	-	-	
107	WC ŽENY	5,08	-	-	-	
MLYN - OBÝTNÁ BUDOVA		190,13				
108	CHODBA / ČEKÁRNA	36,15	-	-	-	
109	ORDINACE / FYZIOTERAPIE	24,12	-	-	-	
110	CHODBA	4,10	-	-	-	
111	WC PERSONÁL	3,34	-	-	-	
112	KANCELÁŘ	14,83	-	-	-	
113	ČAJOVÁ KUCHYŇKA	6,13	-	-	-	
114	SKLAD / ARCHIV	2,90	-	-	-	
115	CHODBA	19,89	-	-	-	
116	TĚLOČIŠŤNA	39,18	-	-	-	
117	KAPLE	39,49	-	-	-	
MLYN - SPOJOVACÍ KRČEK		52,29				
118	CHODBA	12,77	-	-	-	
119	SCHODIŠŤE	17,44	-	-	-	
120	OSOBNÍ VÝTAH	2,89	-	-	-	
121	RESPIRIUM / ZIMNÍ ZAHRADA	19,19	-	-	-	
MLYN - VELKÁ MLÝNICE		161,44				
122	CHODBA	16,51	-	-	-	
123	GRUPOVÁ KOMORA	5,96	-	-	-	
124	SPOLEČENSKÁ / HOBBY MÍSTNOST	67,80	-	-	-	
125-D	BYTOVÁ JEDNOTKA - DVĚLŮŽKOVÁ	46,23	-	-	-	
126-S	BYTOVÁ JEDNOTKA - STANDARDNÍ	24,94	-	-	-	
MLYN - VODNÍ TURBINA		75,44				
127	VODNÍ TURBINA	75,44	-	-	-	
OBJEKT STRANOVÁNÍ		591,47				
128	CHODBA - PERSONÁL	28,39	-	-	-	
129	GRUPOVÁ KOMORA	2,40	-	-	-	
130	SÁTKA - PERSONÁL	11,56	-	-	-	
131	SÁTKA - PERSONÁL	11,89	-	-	-	
132	DENNÍ MÍSTNOST - PERSONÁL	17,89	-	-	-	
133	GRUPOVÁ KOMORA	2,73	-	-	-	
134	SKLAD PRÁDLA	2,85	-	-	-	
135	SKLAD	28,32	-	-	-	
136	SKLAD	42,59	-	-	-	
137	CHODBA	44,39	-	-	-	
138	JEDELNA - PROVOZNÍ ZÁZEMÍ	263,71	-	-	-	
139	JEDELNA	134,75	-	-	-	

UŽITNÁ PLOCHA PODLAŽÍ CELKEM **1.284,56**



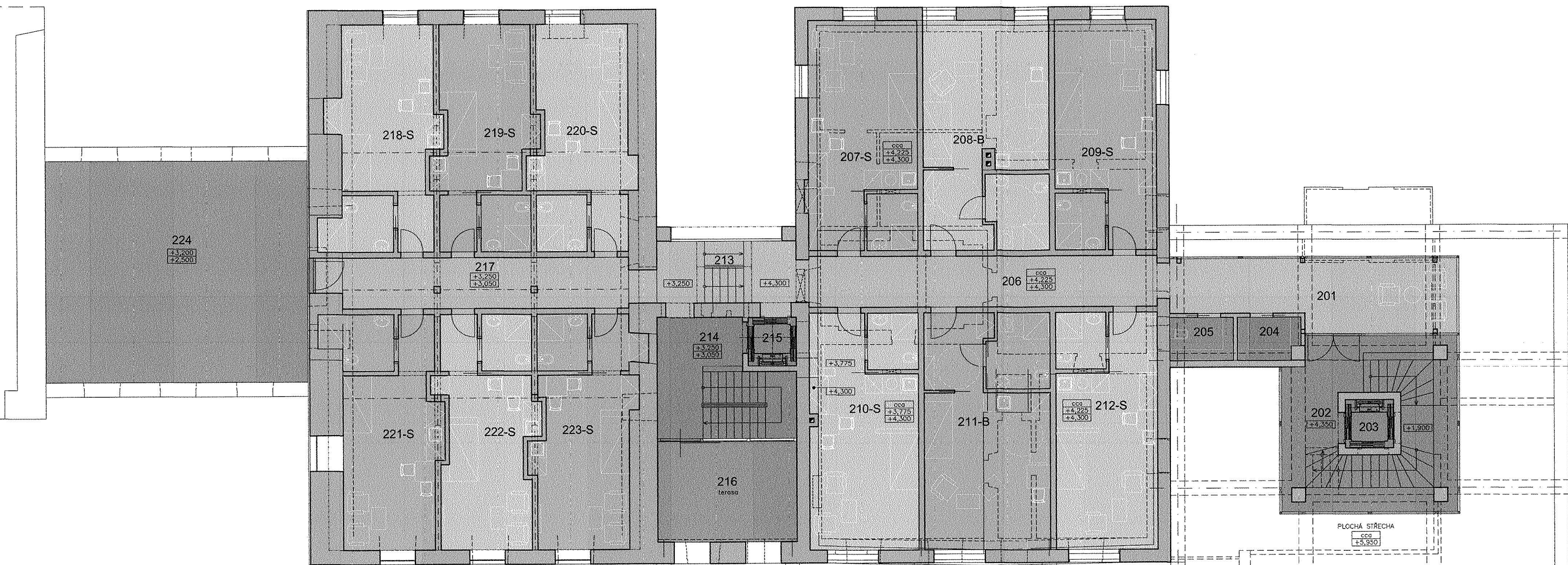
POZNÁMKA:
VŠECHY SYSTÉMY MÍSTNÍ RELATIVNĚ SROVNÁVACÍ ROVINA +/- 0,000 = GRUNDNÍ POZLAHY I.N.P. OBJEKTU MLÝNA
NEPŘESUNĚ ČÁSTI KONSTRUKCE VYNEŠENY ZA POMOCI FOTOGRAFIE A HISTORICKÉ VÝKRESOVÉ DOKUMENTACE.

REVIZE	POPIS OBSAHU REVIZE	DATA
--------	---------------------	------

VEDOUcí PROJEKTANT ING.ARCH. LUBOR FOJKAL	ZODPOVĚDNÝ PROJEKTANT ING.ARCH. KIMOVIC	VYPRACOVAV MARELA INČOVÁ	F&K&B, a.s. <small>inženýring, projektování a další služby</small> <small>Průmyslová ul. 121, 150 00 Praha 5</small> <small>TEL: +420 257 412 111</small>
INVESTOR: Nový dům seniorek Veverčák stříž s.r.o. - Křižácká 130, 691 03 Břežice			
NÁZEV ZAKÁZKY: VEVERKŮV MLÝN - VYHLEDÁVACÍ STUDIE			DATUM: 01/2015 Číslo zakázky: - STUPEŇ: STUDIE MĚŘITKO: 1 : 100 PÁŘE OŠLO: - Č. VÝKRESU/REVIZE: 02.
MÍSTO STAVBY: PŘÍTLUKY - NOVE MLÝN, ČP.23			
NÁZEV VÝKRESU: PŮDORYS 0,000 (I.N.P.)			

MLYN - MALÁ MLÝNICE (STRŽENO) MLYN - VODNÍ TURBINA MLYN - VELKÁ MLÝNICE SPOJOVACÍ KRČEK MLYN - OBYTNÁ BUDOVA PŘÍSTAVBA

malá mlýnice

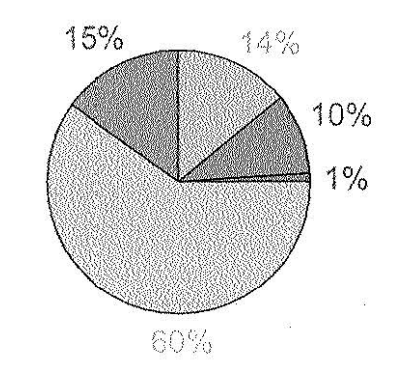


LEGENDA MÍSTNOSTÍ

OZN.	NÁZEV MÍSTNOSTI	PLOCHA m ²	PODLAHA	STĚNY	STROP	POZNÁMKA
PŘÍSTAVBA – VSTUPNÍ PROSTORY		65,18				
201	RESPIRIUM	23,47	-	-	-	
202	SCHODIŠTĚ	32,32	-	-	-	
203	VÝTAHOVÁ ŠACHTA	2,89	-	-	-	
204	SKLAD PRÁDLA	3,16	-	-	-	
205	ÚKLIDOVÁ KOMORA	3,34	-	-	-	
MLYN – OBYTNÁ BUDOVA		215,27				
206	CHODBA	23,61	-	-	-	
207-S	BYTOVÁ JEDNOTKA – STANDARDNÍ	30,76	-	-	-	
208-B	BYTOVÁ JEDNOTKA – BEZBARIEROVÁ	35,02	-	-	-	
209-S	BYTOVÁ JEDNOTKA – STANDARDNÍ	28,56	-	-	-	
210-S	BYTOVÁ JEDNOTKA – STANDARDNÍ	31,40	-	-	-	
211-B	BYTOVÁ JEDNOTKA – BEZBARIEROVÁ	36,47	-	-	-	
212-S	BYTOVÁ JEDNOTKA – STANDARDNÍ	29,45	-	-	-	
MLYN – SPOJOVACÍ KRČEK		50,37				
213	CHODBA	12,41	-	-	-	
214	SCHODIŠTĚ	17,51	-	-	-	
215	OSOBNÍ VÝTAH	2,89	-	-	-	
216	RESPIRIUM / ZIMNÍ ZAHRADA	17,56	-	-	-	
MLYN – VELKÁ MLÝNICE		180,31				
217	CHODBA	21,46	-	-	-	
218-S	BYTOVÁ JEDNOTKA – STANDARDNÍ	27,35	-	-	-	
219-S	BYTOVÁ JEDNOTKA – STANDARDNÍ	25,02	-	-	-	
220-S	BYTOVÁ JEDNOTKA – STANDARDNÍ	25,66	-	-	-	
221-S	BYTOVÁ JEDNOTKA – STANDARDNÍ	27,96	-	-	-	
222-S	BYTOVÁ JEDNOTKA – STANDARDNÍ	25,51	-	-	-	
223-S	BYTOVÁ JEDNOTKA – STANDARDNÍ	27,35	-	-	-	
MLYN – VODNÍ TURBINA		71,96				
224	STŘEŠNÍ TERASA	71,96	-	-	-	

UŽITNÁ PLOCHA PODLAŽÍ CELKEM 583,09

- KOMUNIKACE A ROZPTÝLOVÉ PLOCHY
- VERTIKÁLNÍ KOMUNIKACE
- UBYTOVACÍ JEDNOTKY
- SPOLEČNÉ PROSTORY – VYBAVENOST
- PROVOZNÍ ZÁZEMÍ



POZNÁMKA:

VŠECHY SYSTÉMY MÍSTNĚ RELATIVNĚ SROVNÁVACÍ ROVNA +/- 0,000 = ÚROVEŇ PODLAHY LNP OBJEKTU MLÝNA. NEPŘÍSTUPNÉ ČÁSTI KONSTRUKCÍ VYNESENY ZA POMOCI FOTOGRAMETRIE A HISTORICKÉ VÝKRESOVÉ DOKUMENTACE.

REVIZE	POPIS OBSAHU REVIZE	DATUM

VEDOUcí PROJEKTANT ING.ARCH. LIBOR FOJKAL	ZODPOVĚDNÝ PROJEKTANT ING. JIŘÍ KLIMOŮČ	VYPRACOVAL MARCELA PIVOČOVÁ	F&K&B, a.s. <small>stavební, projektová a obchodní společnost</small> Na Větrácké 720, 691 41 Brno IČ: 265 209 320, IČ: 219 330 837
INVESTOR: Nový domov seniorů Veverkův mlýn s.r.o. – Náměstí 139, 691 03 Rokvice			
NÁZEV ZAKÁZKY: VEVERKŮV MLÝN - VYHLEDÁVACÍ STUDIE			
Místo stavby: PŘÍTLUKY – NOVÉ MLÝNY, č.p. 33	NÁZEV VÝKRESU: PŮDORYS +3,050 (II.NP)		DATUM: 03/2015 ČÍSLO ZAKÁZKY: - STUPEŇ: STUDIE MĚŘÍTKO: 1 : 100 PARÉ ČÍSLO: 03. Č. VÝKRESU/REVIZE: 03.